



# I NUMERI DELL'OSPEDALE 2019







<b>L'OSPEDALE IN PILLOLE</b>	<b>4</b>
<b>ASSISTENZA</b>	<b>6</b>
<b>RICERCA</b>	<b>10</b>
<b>ACCOGLIENZA</b>	<b>12</b>
<b>INIZIATIVE DI SOLIDARIETÀ</b>	<b>14</b>
<b>PROFESSIONISTI</b>	<b>15</b>
<b>BILANCIO</b>	<b>16</b>

# L'OSPEDALE IN PILLOLE

## 1869

**Nasce l'Ospedale Pediatrico Bambino Gesù, in via delle Zoccolette**, grazie alla generosa iniziativa dei duchi Scipione e Arabella Salviati

## 1887

L'Ospedale **si trasferisce sul colle del Gianicolo**, in una parte dell'antico convento di Sant'Onofrio

## 1917

**La Regina Elena di Savoia affida alla duchessa Maria Salviati la colonia di Santa Marinella**, che diviene un importante polo dell'Ospedale

## 1924

Per il crescere delle dimensioni e del servizio prestato e nell'ottica di garantirne un futuro stabile, **la famiglia Salviati dona l'Ospedale, comprensivo del polo di S. Marinella, a Papa Pio XI**

## 1929

Con i **Patti Lateranensi**, la sede gianicolense rientra nell'ambito degli immobili che godono delle immunità previste dall'art. 15 del Trattato lateranense

## 1978

Papa Paolo VI affida all'Ospedale Pediatrico Bambino Gesù una vasta area a Palidoro di fronte al mare, con tre padiglioni gestiti dalla Pontificia Opera di Assistenza. **Nasce così la sede di Palidoro** che, nell'arco di pochi anni, si afferma come centro di assistenza medico chirurgica di avanguardia

## 1985

L'Ospedale Pediatrico Bambino Gesù viene accreditato dal Ministero della Salute come **Istituto di Ricovero e cura a Carattere Scientifico (IRCCS)** nel settore della Pediatria

## 2012

L'Ospedale riceve un ulteriore sviluppo con la creazione di una consistente struttura edilizia nella zona extraterritoriale adiacente la **basilica di San Paolo fuori le mura**, dove vengono allocati i servizi ambulatoriali ed i laboratori per la ricerca scientifica

## 2015

Nel 2015 l'Ospedale Pediatrico Bambino Gesù ha ottenuto il riconoscimento di **"Academic Medical Center"** dal principale ente di accreditamento a

livello internazionale in ambito sanitario, la **Joint Commission International**, per l'articolata attività di formazione medica e clinica

## 2019

L'Ospedale festeggia i suoi **150 anni** e prosegue il suo sviluppo con la rinnovata sede di Viale Baldelli: quattromila metri quadri interamente dedicati alla diagnosi prenatale, alla cardiologia fetale e perinatale, e all'assistenza di bambini e ragazzi con malattie neuropsichiatriche e malattie rare

Con **607 POSTI LETTO** (di cui 40 di terapia intensiva e 22 di semi intensiva neonatale), **5 SEDI** (Gianicolo, San Paolo Fuori le Mura e Viale Baldelli a Roma; Palidoro e Santa Marinella sul litorale laziale) e la presenza di **TUTTE LE SPECIALITÀ PEDIATRICHE**, oggi è **IL PIÙ GRANDE POLICLINICO E CENTRO DI RICERCA PEDIATRICO IN EUROPA**, punto di riferimento per la salute di bambini e ragazzi provenienti da tutta Italia e dall'estero.

L'Ospedale è sede per l'Italia di **ORPHANET**, il più grande database mondiale per le malattie rare



# ASSISTENZA



**89.558**

## ACCESSI AL PRONTO SOCCORSO

In aumento del **5%** dal 2018

- **65%** degli accessi al Gianicolo, 35% a Palidoro
- **385** trasporti di emergenza neonatale
- **85** trasporti tramite l'eliporto vaticano
- **2.836** accessi nelle terapie intensive



**20**

## PARTI IN OSPEDALE

Quando le condizioni del neonato sono altamente critiche, i bambini vengono fatti nascere al Gianicolo, per evitare i rischi del trasferimento d'urgenza post-parto



**29.432**

## RICOVERI ORDINARI

In aumento del **2%** dal 2018

- Il **30%** dei pazienti viene da fuori Regione (8.903), soprattutto Campania, Calabria e Puglia
- Il **15%** dei pazienti è di cittadinanza straniera, soprattutto Romania, Albania, Ucraina
- La complessità della casistica è aumentata del **4%** rispetto al 2018 (peso medio 1,08)



**609**

**RICOVERI DI RIABILITAZIONE**

Con una degenza media di **29** giorni



**3.203**

**INTERVENTI DI CHIRURGIA AMBULATORIALE**

In aumento del **43%** rispetto al 2018. Un risultato reso possibile dall'adozione di percorsi basati sull'appropriatezza clinica: meno stress per pazienti e famiglie, meno costi per il sistema sanitario, stessa efficacia assistenziale



**32.607**

**PROCEDURE CHIRURGICHE  
E INTERVENTISTICHE**

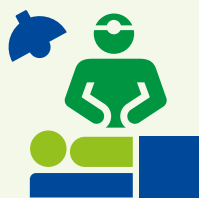
In aumento del **6%** rispetto al 2018



**2.112.167**

**PRESTAZIONI AMBULATORIALI**

In aumento del **10%** rispetto al 2018. Per la prima volta nella storia dell'Ospedale sono state più di **2 milioni** le prestazioni erogate in ambulatorio



**342**

**TRAPIANTI DI ORGANI, CELLULE E TESSUTI**

L'Ospedale è l'unico in Europa a eseguire tutti i tipi di trapianto praticabili in ambito pediatrico



**26**

**RENE**

di cui **7** da vivente



**28**

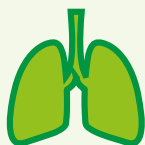
**FEGATO**

di cui **5** da vivente



**10**

**CUORE**



**1**

**POLMONE**



**21**

**CORNEA**



**53**

**HOMOGRAFT**

**33**

**MIDOLLO  
AUTOLOGO**



**159**

**MIDOLLO  
ALLOGENICO**



**11**

**MEMBRANA  
AMNIOTICA**

**+5**

**CUORE  
ARTIFICIALE**

Impiantati su  
pazienti in attesa  
di trapianto



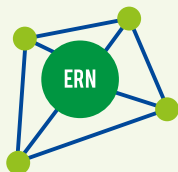




## 14.545

### PAZIENTI ARRUOLATI NELLA RETE DELLE MALATTIE RARE

Il **48%** proviene da fuori regione. È la più alta a livello nazionale, non solo in ambito pediatrico



## 15

### RETI ERN DI CUI L'OSPEDALE È PARTNER

Il Bambino Gesù è il primo ospedale pediatrico d'Europa per numero di partecipazione ai network europei dedicati alle malattie rare



### RINNOVO ACCREDITAMENTI E CERTIFICAZIONI

Nel 2019 ha ottenuto il certificato di conformità **UNI EN ISO 9001:2015**

Ha ottenuto la conferma **Accreditamento JCI come "Ospedale accademico"** per il triennio 2019-2021

# RICERCA



**832**

## **PERSONE IMPEGNATE NELLA RICERCA SCIENTIFICA**

Di cui **485** contrattisti di ricerca



**890**

## **PROGETTI DI RICERCA E STUDI CLINICI**

In aumento del **17%** rispetto al 2018. In particolare:

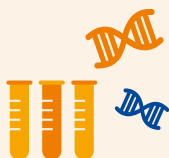
- **406** progetti di ricerca traslazionale o mista
- **302** studi clinici accademici
- **182** studi clinici sponsorizzati



**3.901**

## **NUOVI PAZIENTI ARRUOLATI IN STUDI CLINICI**

Il **97%** in studi di tipo accademico



**10**

## **NUOVI GENI-MALATTIA IDENTIFICATI**



**30.000**

## **ANALISI GENETICHE**

Con un incremento esponenziale negli ultimi 4 anni



## 766

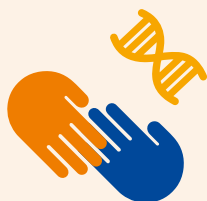
### PUBBLICAZIONI SCIENTIFICHE

In aumento del **13%** rispetto al 2018

## 3.452

### IMPACT FACTOR GREZZO

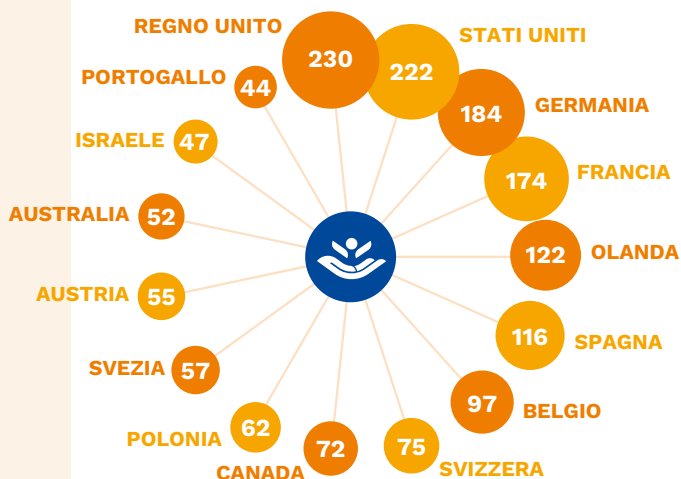
In aumento del **16%** rispetto al 2018



## 1.726

### ENTI COINVOLTI IN COLLABORAZIONI SCIENTIFICHE

- L'**89%** degli enti coinvolti nelle pubblicazioni sono stranieri
- I ricercatori stranieri con i quali l'ospedale collabora provengono da **144** Paesi



## 4.514

### PARTECIPANTI AI CORSI DI FORMAZIONE ECM

- **20.683** ore di formazione
- **92** eventi realizzati per **242** edizioni
- **13.000** professionisti formati in aula e **151.710** a distanza (FAD) nel triennio 2017-2019

# ACCOGLIENZA

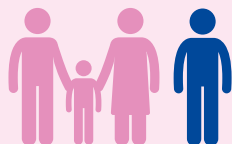


**5.569**

## FAMIGLIE OSPITATE IN ACCOGLIENZA ALLOGGIATIVA

In aumento del **24%** rispetto al 2018

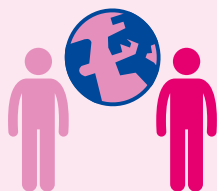
- Oltre **200** stanze messe a disposizione gratuitamente ogni notte
- **118.470** notti/persona assicurate nel corso dell'anno



**1.926**

## FAMIGLIE SEGUITE DAI SERVIZI SOCIALI

Il **45%** di origine straniera



**8.700**

## MEDIAZIONI CULTURALI IN PRESENZA

A cui si aggiungono oltre **700** mediazioni telefoniche per un totale di **70** diverse lingue richieste



**3.569**

## ALUNNI DELLA SCUOLA IN OSPEDALE



**35.000**

**BAMBINI E ADOLESCENTI  
ACCOLTI NELLE LUDOTECHE**



**900**

**VOLONTARI IN OSPEDALE**

- **200.000** di presenza quotidiana nelle diverse sedi
- **45** associazioni genitoriali e di volontariato accreditate



**STRUTTURE INTERNE**

**STANZE DI EMERGENZA**

Due stanze studiate per facilitare le famiglie che arrivano in emergenza in Ospedale durante la notte, in modo che l'ingresso sia più accogliente.

**STANZA DEI GENITORI**

Un ambiente dove si può leggere, utilizzare il pc, ascoltare musica, partecipare ad attività ricreative, dove i genitori possono alleviare le tensioni dovute al ricovero dei figli.

**LAUNDRETTE**

Una stanza con lavatrici e asciugatrici, per permettere alle famiglie di organizzare le faccende domestiche basilari.

# INIZIATIVE DI SOLIDARIETÀ

**22**

**MISSIONI INTERNAZIONALI IN 12 PAESI**

Progetti di formazione per **20** diverse specialità pediatriche



**145**

**PAZIENTI  
UMANITARI  
DA 46 PAESI**

Cure gratuite per **2,7 milioni** di euro, sostenuti dalla Fondazione Bambino Gesù Onlus

**66**

**AFRICA**

**18**

**ASIA**

**36**

**EUROPA**

**25**

**AMERICA**

# PROFESSIONISTI



**3.542**

**DIPENDENTI, COLLABORATORI  
E CONTRATTISTI DI RICERCA**

L'**87%** dei contratti è a tempo indeterminato



**71%**

**LE DONNE TRA I DIPENDENTI DELL'OSPEDALE**

Il **59%** tra i dirigenti



**28.196**

**ORE DI FORMAZIONE**

Per il personale dell'ospedale (**73%** ore ECM)

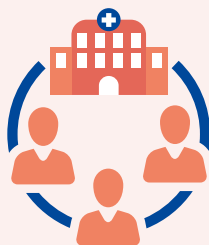


**4.686**

**PERSONE COINVOLTE IN FORMAZIONE**

Il **55%** impegnate in corsi ECM

# BILANCIO



**1.398**

## **PARTNER COMMERCIALI**

Per un impegno economico complessivo di **194,6 milioni** di euro in approvvigionamenti

**36%**  
**SERVIZI**

- Pulizie
- Ristoro
- Assistenza
- Manutenzione
- Utenze



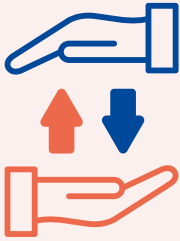
**15%**  
**INVESTIMENTI**

- Lavori edili
- Apparecchiature elettromedicali
- Attrezzature informatiche

**49%**  
**BENI DI CONSUMO**

- Farmaci
- Materiali di laboratorio
- Presidi





## 357,5 milioni di euro

VALORE ECONOMICO GENERATO  
E DISTRIBUITO

**4,8%**

I partner  
della ricerca

**1,1%**

Altro

**1,4%**

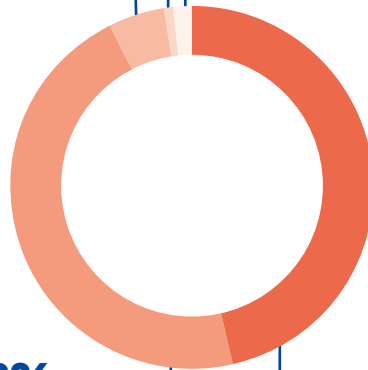
Valore trattenuto  
(EBITDA)

**46,3%**

I nostri partner  
commerciali

**46,4%**

Il nostro  
personale

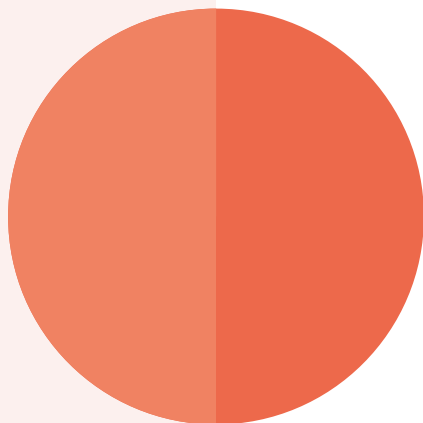
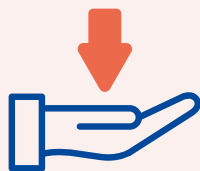


## 5,1 milioni di euro

DI MARGINE OPERATIVO LORDO (EBITDA)

- Totale Ricavi **376,6 milioni**
- Totale Costi **371,5 milioni**
- Risultato netto **0,2 milioni**

## COMPOSIZIONE DEI RICAVI



**79%**

PRESTAZIONI SANITARIE



**12%**

CONTRIBUTI E SOVVENZIONI



**6%**

RICERCA E SPERIMENTAZIONI



**3%**

ALTRI RICAVI





Bambino Gesù  
OSPEDALE PEDIATRICO